



# 高雄市政府社會局統計通報

108年9月

## 高雄市智能障礙者高齡照顧專區服務概況統計

一、本市身心障礙人口數 108 年 8 月為 142,259 人，佔全市總人口比為 5.13%，其中智能障礙者為 11,320 人，又依據衛生福利部統計處 103 年至 107 年智能障礙者年齡別資料顯示，45 歲以上智能障礙者有逐年增加趨勢。

近年人口結構呈現高齡化，本市 108 年 8 月總人口數為 2,773,786 人，65 歲以上老人人口數為 429,491 人，佔全市總人口比為 15.48%，已達「高齡社會」，而本市身心障礙人口數為 142,259 人，佔全市總人口比為 5.13%，其中智能障礙者有 11,320 人，智能障礙者因醫療進步，生活品質提升，平均餘命有延長的趨勢，成為高齡長期照顧不得忽略的一環，尤其智能障礙者因先天及後天生、心理影響，其老化的年齡亦較一般人提前 10 至 20 年左右，研究推估約 35 歲即出現老化現象，約 45 歲即可能成為老人。

依據衛生福利部統計處 103 年至 107 年智能障礙者年齡別資料顯示，45 歲以上智能障礙者有逐年增加趨勢(詳表 1、圖 1)，另查本市截至 108 年第 2 季身心障礙者之年齡分配季報資料顯示，45 歲以上智能障礙者共 2,882 人，參照本市社會局 103 年至 108 年第二季智能障礙者年齡別資料顯示，45 歲以上智能障礙者亦有逐年增加趨勢(詳表 2、圖 2)，考量智能障礙者及服務對象老化服務之需求，並落實在地安老理念，減輕雙老家庭的負擔，業於 100 年於社會局無障礙之家首創本市「智能障礙者高齡照顧專區」，原提供 20 名服務量，因應需求日增，於 105 年進行空間活化擴增空間工程，增加服務量至 28 名迄今。



# 高雄市政府社會局統計通報

108年9月

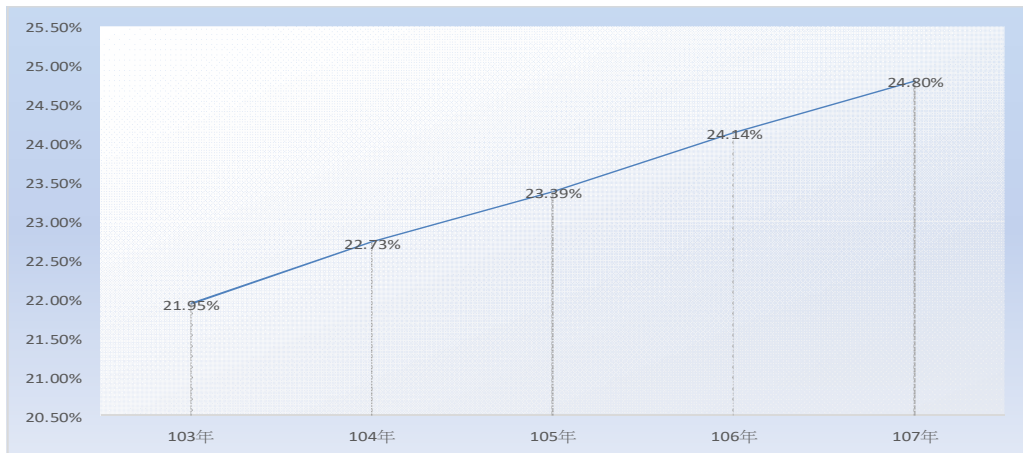
## 高雄市智能障礙者高齡照顧專區服務概況統計

表 1：全國 103-107 年度智能障礙者年齡別

年度	18歲以下	18-44歲	45-59歲	60-64歲	65歲以上	高齡比例 (45歲以上)
103年	20,182	58,331	15,920	2,941	3,214	21.95%
104年	18,871	59,012	16,261	3,194	3,459	22.73%
105年	17,720	59,581	16,529	3,279	3,787	23.39%
106年	16,735	60,209	17,037	3,375	4,072	24.14%
107年	15,709	60,900	17,337	3,580	4,346	24.80%

資料來源：衛生福利部統計處

圖 1：全國 45 歲以上智能障礙者人口比例(高齡比例)



資料來源：衛生福利部統計處

表 2：高雄市 103-108 年度第 2 季止智能障礙者年齡別

年度	18歲以下	18-44歲	45-59歲	60-64歲	65歲以上	高齡比例 (45歲以上)
103年	2,210	6,729	1,796	326	292	21.26%
104年	2,072	6,782	1,824	355	316	21.98%
105年	1,974	6,870	1,887	384	334	22.75%
106年	1,739	6,796	1,968	404	357	24.23%
107年	1,598	6,853	2,023	409	398	25.09%
108年 第 2 季	1,559	6,883	2,052	419	411	25.45%

資料來源：高雄市政府社會局

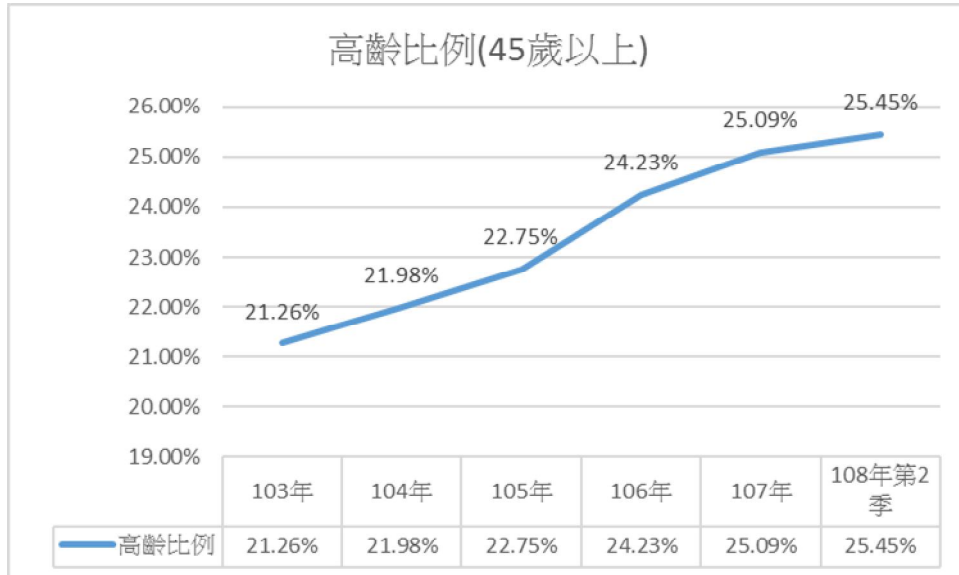


# 高雄市政府社會局統計通報

108年9月

## 高雄市智能障礙者高齡照顧專區服務概況統計

圖 2：高雄市 45 歲以上智能障礙者人口比例(高齡比例)



資料來源：高雄市政府社會局

二、本市首創智能障礙者高齡照顧專區，服務對象持有身心障礙證明重度佔 11%、極重度佔 86%、中度佔 3%；其年齡以 55 歲至 59 歲佔 29% 為最高，因先天及後天生理疾病影響，致服務對象體質較弱，加上認知及行動受限，普遍缺乏自我照顧能力，需投入高度支持之照顧服務

智能障礙者高齡照顧專區，服務對象持有身心障礙證明第 1 類重度者佔 11%，第 1 類、跨 2 類及舊制無法對應新制之極重度者佔 86%，其他類中度者佔 3%；且其年齡 49 歲以下佔 22%，50-54 歲佔 21%，55-59 歲佔 29%，60-64 歲佔 21%，65 歲以上佔 7%；另因服務對象已高齡，亦伴隨多類型生理疾病，尤以腹部超音波及腸胃疾病所佔比例較多，這些生、心理的特質，加上認知不足及行動之限制，致缺乏自我照顧能力，需提供之照顧支持頻率及強度大，服務內容需兼顧智障者與高齡的特性，高齡照顧專區以專業團隊服務模式，給合醫療、社區資源，提供安全照護、醫療保健、體適能促進、文康休閒參與等服務，建構高齡友善居住環境，減輕家屬照顧負荷，落實本市高齡友善城市及宜居健康城市



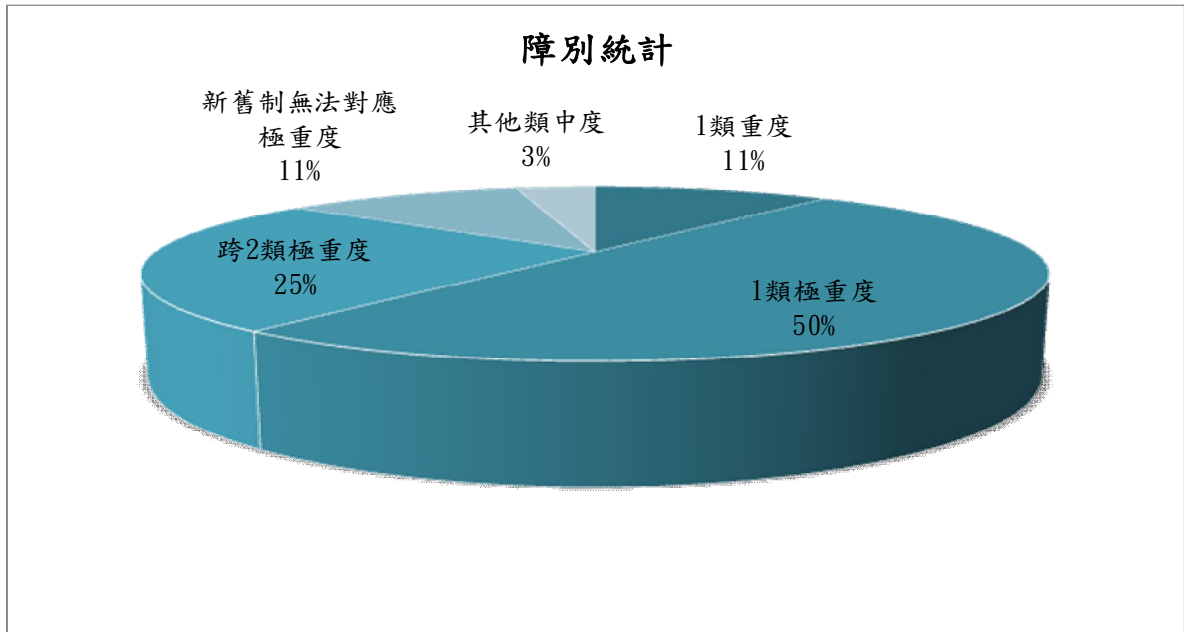
# 高雄市政府社會局統計通報

108年9月

## 高雄市智能障礙者高齡照顧專區服務概況統計

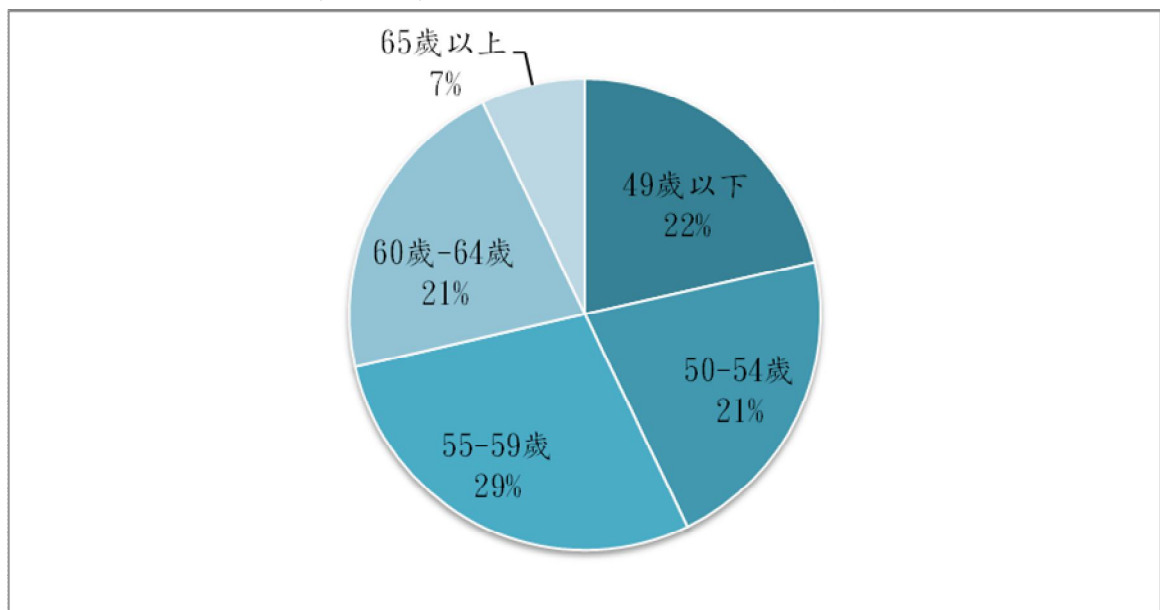
的目標。(詳圖3、4、5)

圖3：本市智能障礙者高齡照顧專區服務對象身心障礙類別程度分佈



資料來源：高雄市政府社會局無障礙之家

圖4：本市智能障礙者高齡照顧專區服務對象年齡分佈



資料來源：高雄市政府社會局無障礙之家

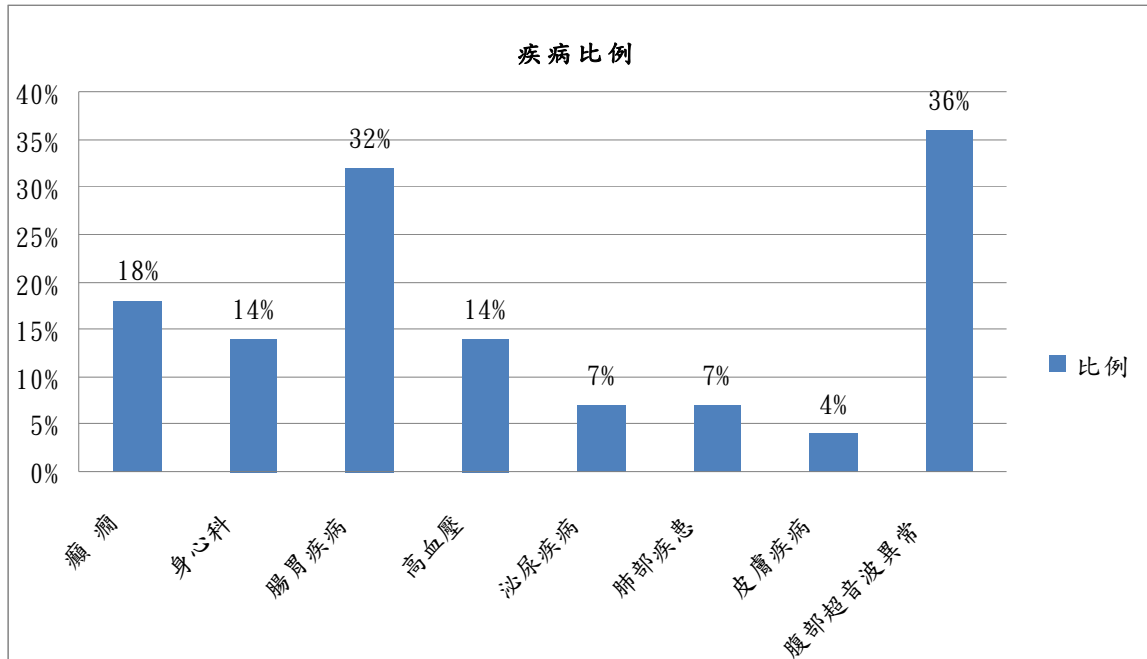


# 高雄市政府社會局統計通報

108年9月

## 高雄市智能障礙者高齡照顧專區服務概況統計

圖 5：本市智能障礙者高齡照顧專區服務對象疾病分析



資料來源：高雄市政府社會局無障礙之家