

高雄市政府社會局統計通報

仁愛之家家民概況

一、仁愛之家家民數概況

高雄市政府社會局仁愛之家截至 110 年底，家民總人數 294 人，其中公費家民 120 人，佔總人數 41%，自費家民 174 人，佔總人數 59%。綜觀 106 年至 110 年間，106 年底至 109 年底家民總人數及公、自費人數增減趨勢平穩，惟 110 年因開放耐震補強後之廳舍收住，故 110 年底自費人數微幅增加。

圖 1 106 年至 110 年底家民人數

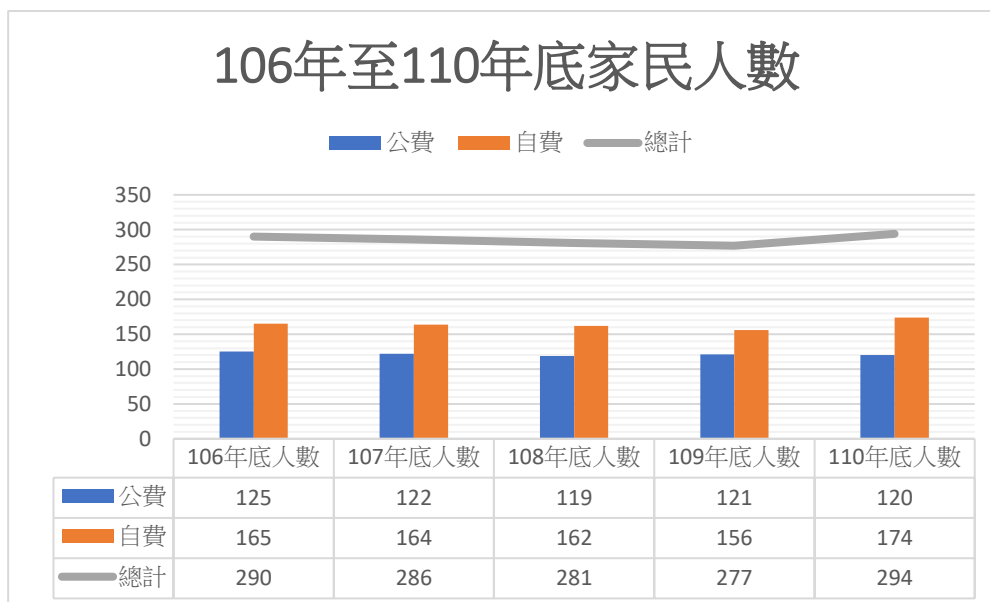
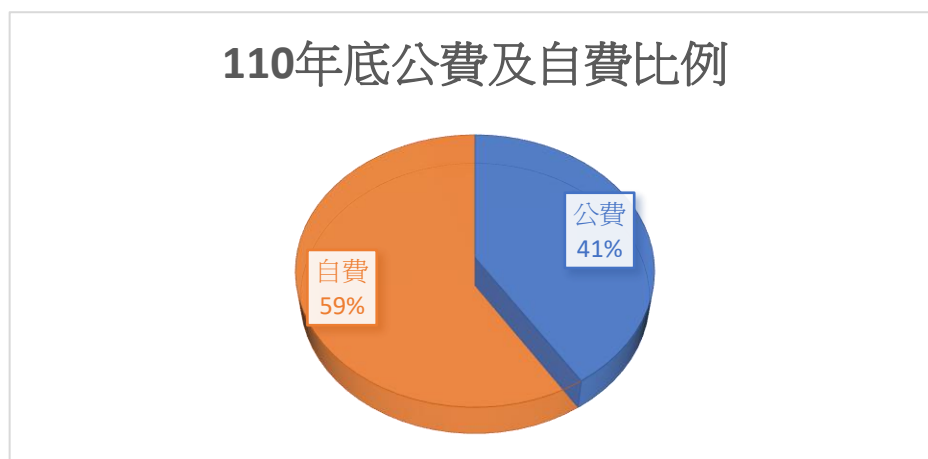


圖 2 110 年底公費及自費家民佔比

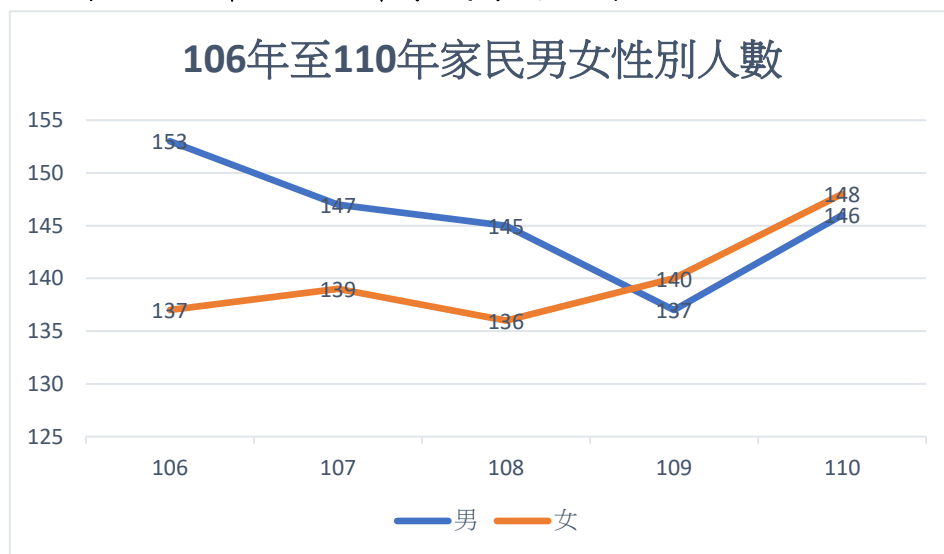


二、 仁愛之家住民男女性別比例

(一)全體家民男女性別比例

截至 110 年底家民總人數 294 人，其中男性 146 人，佔總人數 49.7%，女性 148 人，佔總人數 50.3%；綜觀 106 年至 110 年本家男性及女性比例，106 年至 108 年男性比例皆高於女性比例，109 年開始女性比例高於男性比例，惟男女性別比例差異均未超過 6%。

圖 1 106 年至 110 年家民男女性別人數



(二)公費及自費男女性別比例

截至 110 年底公費人數 120 人，其中男性 81 人，佔公費人數 67.5%，女性 39 人，佔公費人數 32.5%；自費人數 174 人，其中男性 65 人，佔自費人數 37.4%，女性 109 人，佔自費人數 62.6%。

綜觀 106 年至 110 年本家公費男性及女性比例，男性皆高於女性，性別比例差異落於 31%-38%；自費男性及女性比例，女性皆高於男性，性別比例差異落於 18%-28%。

圖 1 106 年至 110 年公費男女人數

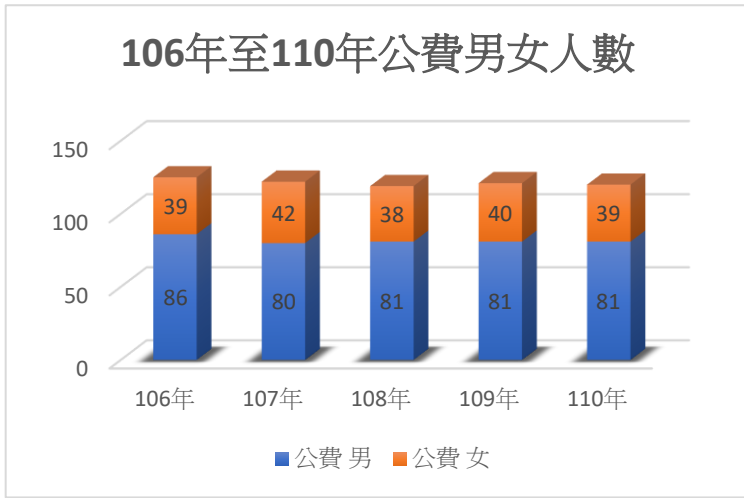


圖 2 106 年至 110 年自費男女人數

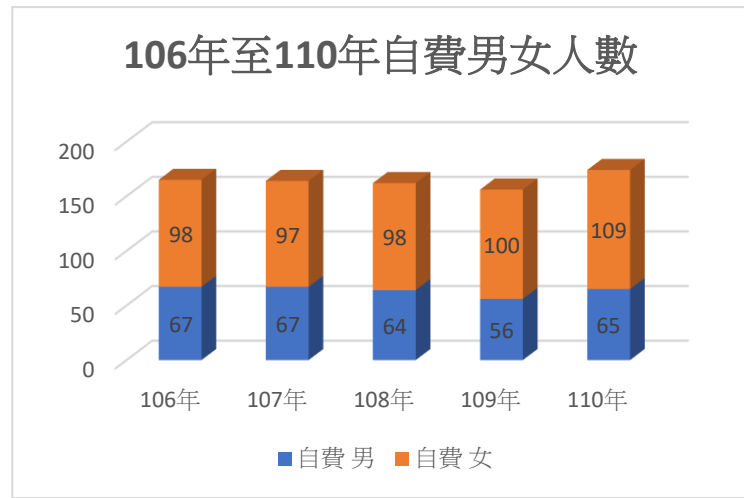


圖 3 106 年至 110 年公費男女比例差異

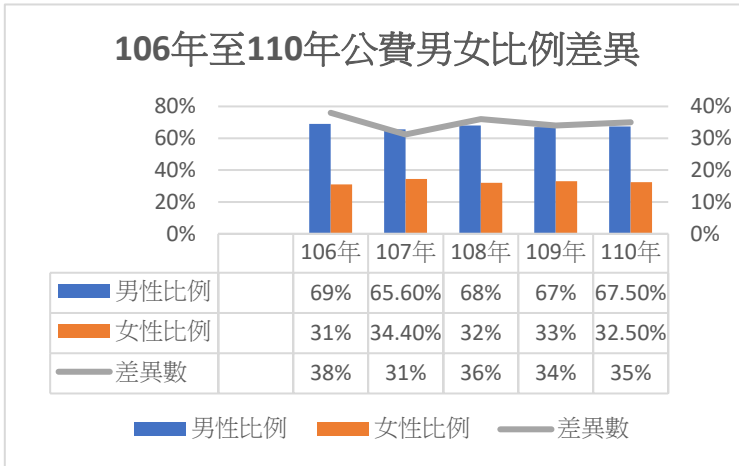
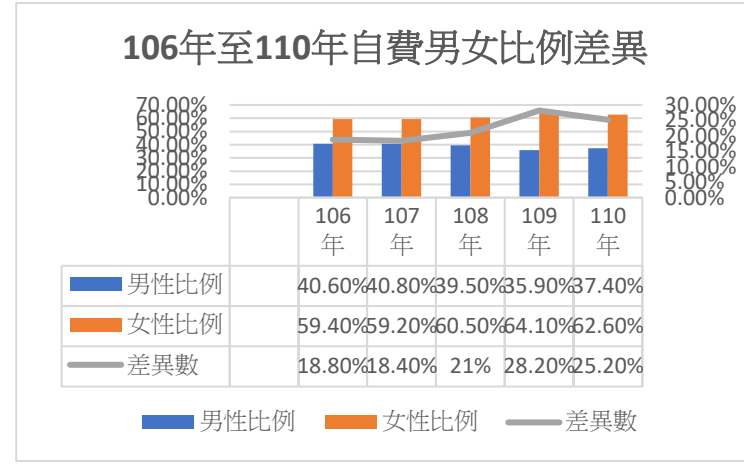


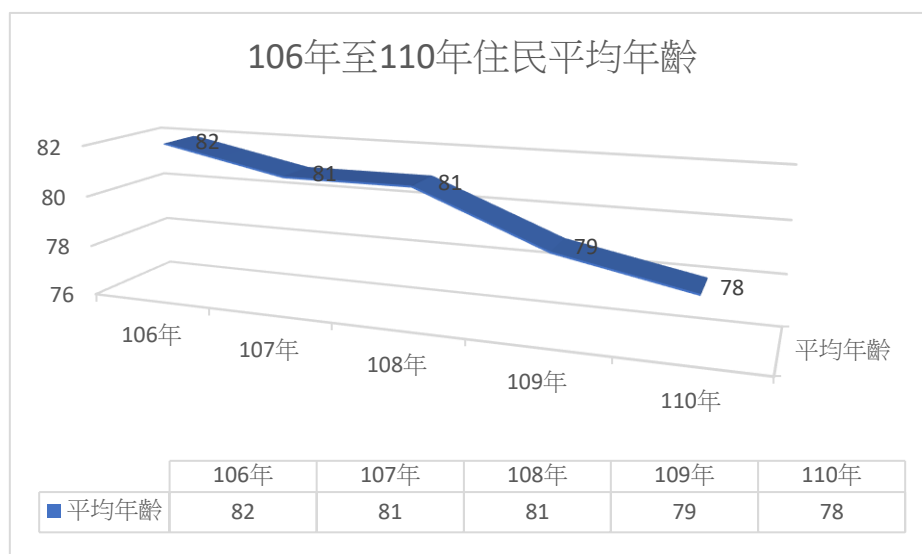
圖 4 106 年至 110 年自費男女比例差異



三、 仁愛之家家民年齡分析

本家住民皆為 65 歲以上的老年人，而老年人又可分為年青老人 (65-74 歲)、中年老人(75-84 歲)、老老人(85 歲以上)，110 年底本家住民平均年齡為 78 歲，綜觀 106 年至 110 年本家家民平均年齡，呈現逐年下降的趨勢，惟平均年齡皆落在中年老人之區間。

圖 1 106 年至 110 年家民平均年齡



四、仁愛之家家民離家因素分析

截至 110 年底，當年度離家共 41 人，其中亡故有 19 人，佔 46.3%，轉其他機構安置有 8 人，佔 19.5%，返家生活/照顧有 9 人，佔 22%，不適應有 1 人，佔 2.4%，其他因素 4 人，佔 9.8%。綜觀 106 年至 110 年家民離家因素，以亡故離家為首要因素，再者以轉其他機構安置及返家生活/照顧為次要，因不適應或其他因素離家者佔少數。

圖 1 106 年至 110 年家民離家因素

