



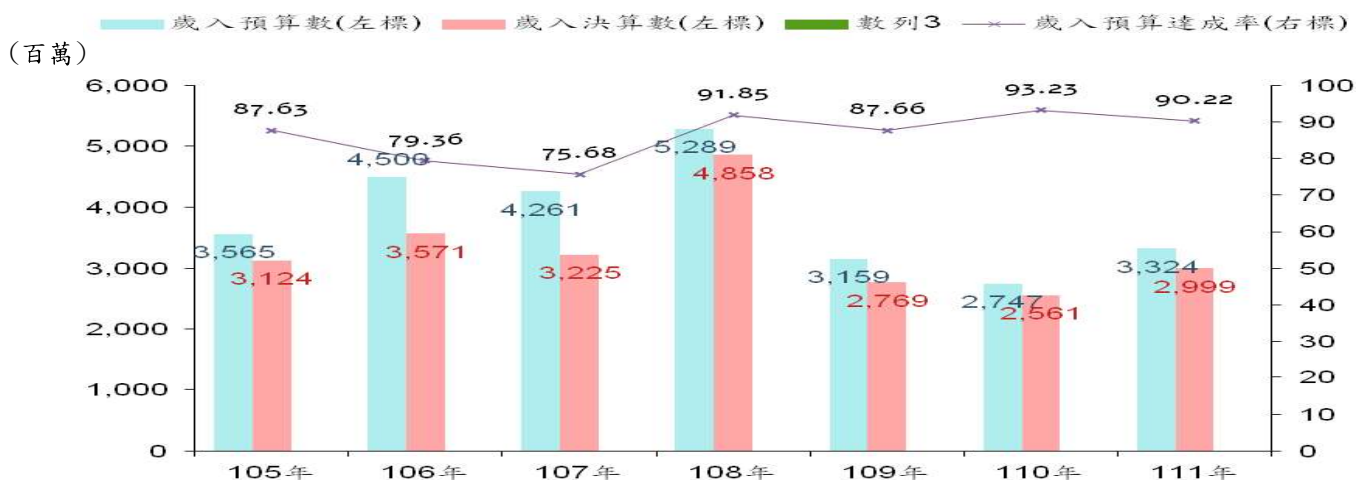
# 高雄市政府社會局統計通報

## 111年高雄市政府社會局主管預決算概況

一、111年本局主管歲入預算計33億2,440萬2千元，歲入決算計29億9,928萬7千元，較110年分別增加21.01%及17.12%。111年歲入預算達成率為90.22%，短收3億2,511萬5千元主要係中央補助住宿式服務機關品質提升卓越計畫、托育公共及準公共化暨托育管理計畫及辦理社會福利服務中心服務業計畫等補助短收所致。

111年本局主管歲入預算計33億2,440萬2千元，歲入決算計29億9,928萬7千元，較110年分別增加5億7,710萬1千元(+21.01%)及4億3,839萬2千元(+17.12%)，較108年分別大幅減少19億6,464萬7千元(-37.15%)及18億5,876萬9千元(-38.26%)，主要係自109年起長期照顧十年計畫2.0整合型計畫移由衛生局主政及六大津貼改由中央對直轄市政府一般型補助歲入編列於財政局，致本局歲入規模縮減。111年歲入預算達成率為90.22%，決算較預算短收3億2,511萬5千元，主要係中央補助住宿式服務機關品質提升卓越計畫、托育公共及準公共化暨托育管理計畫及辦理社會福利服務中心服務業計畫等補助短收所致(詳如圖1)。

圖1 105~111年高雄市政府社會局主管歲入預決算概況



資料來源：高雄市政府社會局。

備註：歲入預算達成率=決算數÷預算數×100。



# 高雄市政府社會局統計通報

## 111年高雄市政府社會局主管預決算概況

111年本局主管歲入預決算按來源別分，均以補助收入為主要項目，預決算占比達99.27%及99.01%，規費收入占比次之；按機關別分，均以社會局為主要執行單位預決算占比達87.74%及87.75%，長青中心占比次之。（詳如表1、表2）

**表1 111年高雄市政府社會局主管歲入預決算概況—按來源別分**

項目別	單位:千元				
	歲入預算	歲入決算	預決算差額	預算占比	決算占比
總計	3,324,402	2,999,287	-325,115	100.00%	100.00%
罰款及賠償收入	1,691	7,082	5,391	0.05%	0.24%
規費收入	14,938	11,501	-3,437	0.45%	0.38%
財產收入	3,532	3,752	220	0.11%	0.13%
補助收入	3,300,291	2,969,897	-330,394	99.27%	99.01%
捐獻及贈與收入	1,180	1,180	0	0.04%	0.04%
其他收入	2,770	5,875	3,105	0.08%	0.20%

資料來源：高雄市政府社會局。

備註：1. 預決算差額=決算數-預算數。2. 預算占比=各歲入預算÷歲入預算總計×100。3. 決算占比=各歲入決算÷歲入決算總計×100。

**表2 111年高雄市政府社會局主管歲入預決算概況—按機關別分**

機關別	單位:千元				
	歲入預算	歲入決算	預決算差額	預算占比	決算占比
總計	3,324,402	2,999,287	-325,115	100.00%	100.00%
社會局	2,916,634	2,632,060	-284,574	87.74%	87.75%
仁愛之家	8,777	8,348	-429	0.26%	0.28%
兒童福利服務中心	47,203	41,223	-5,980	1.42%	1.37%
無障礙之家	9,305	7,980	-1,325	0.28%	0.27%
長青綜合服務中心	238,649	236,311	-2,338	7.18%	7.88%
家庭暴力及性侵害防治中心	103,834	73,365	-30,469	3.12%	2.45%

資料來源：高雄市政府社會局。

備註：1. 預決算差額=決算數-預算數。2. 預算占比=各歲入預算÷歲入預算總計×100。3. 決算占比=各歲入決算÷歲入決算總計×100。

二、111年本局主管歲出預算計191億9,916萬3千元，歲出決算計180億2,741萬元，較110年分別增加12.10%及8.71%。111年歲出預算達成率為93.90%，賸餘數主要係111年中央補助住宿式服務機關品質提升卓越計畫、托育公共及準公共化暨托育管理計畫及辦理社會福利服務中心服務業計畫補助款較預計減少，採收支對列之歲出預算配合減支。

111年本局歲出預算計191億9,916萬3千元，歲出決算計180億2,741萬元，較110年分別增加20億7,210萬5千元(+12.10%)及14億4,471萬4千元(+8.71%)，近7年之執行率，除106、107年執行率未達91%，甚至107年低於90%外，其餘執行率皆達93%以上，主要係自106年實施長期照顧計畫以來，各項補助較難估算致執行有落差所致。

111年歲出預算達成率為93.90%，賸餘數主要係因中央補助住宿式



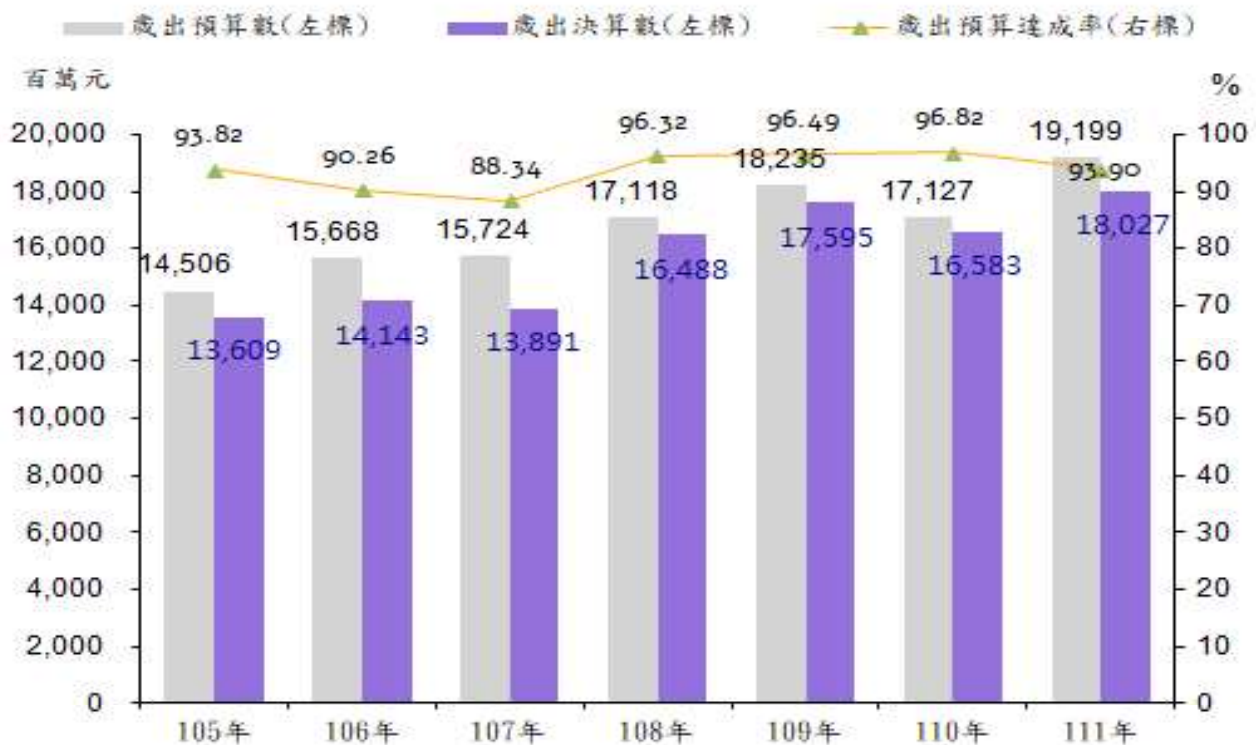
# 高雄市政府社會局統計通報

## 111 年高雄市政府社會局主管預決算概況

服務機關品質提升卓越計畫、托育公共及準公共化暨托育管理計畫、辦理社會福利服務中心服務業計畫等補助款中央核定數較預計數減少，採收支對列之歲出預算配合減支所致。(詳如圖 2)

111 年本局主管歲出預決算，按政事別分，均以福利服務支出占比最多，社會保險支出占比次之，社會救助支出占比再次之，福利服務支出及社會保險支出合計預決算占比達 93% 以上；按機關別分，則均以社會局預算執行為主要機關預決算占主管歲出支出 95% 以上，長青中心占比次之，家防中心占比再次之，合計所屬機關預算執行約占主管歲出支出 5%。(詳如表 3、表 4、圖 3、圖 4)

圖 2 105~111 年高雄市政府社會局主管歲出預決算概況



資料來源：高雄市政府社會局。

備註：歲出預算達成率=決算數÷預算數×100





# 高雄市政府社會局統計通報

## 111年高雄市政府社會局主管預決算概況

表3 111年高雄市政府社會局主管  
歲出預決算概況—按政事別分

單位:千元

歲出政事別	歲出預算	歲出決算	預決算差額	預算占比	決算占比
總計	19,199,163	18,027,410	-1,171,753	100.00%	100.00%
社會保險支出	3,670,050	3,635,008	-35,042	19.12%	20.16%
社會救助支出	1,285,207	1,122,417	-162,790	6.69%	6.23%
福利服務支出	14,243,906	13,269,985	-973,921	74.19%	73.61%

資料來源:高雄市政府社會局。

備註:1. 預決算差額=決算數-預算數。2. 預算占比=各歲出預算÷歲出預算總計×100。3. 決算占比=各歲出決算÷歲出決算總計×100。

圖3 111年高雄市政府社會局主管  
歲出預決算概況—按政事別分

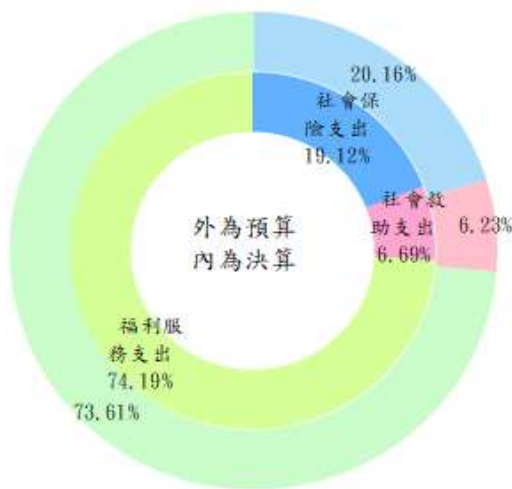


表4 111年高雄市政府社會局主管  
歲出預決算概況—按機關別分

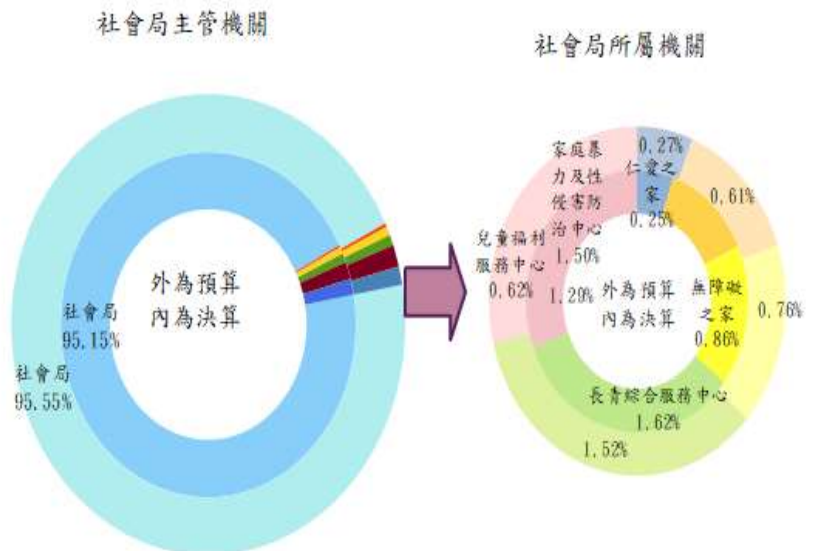
單位:千元

機關別	歲出預算	歲出決算	預決算差額	預算占比	決算占比
總計	19,199,163	18,027,410	-1,171,753	100.00%	100.00%
社會局	18,270,009	17,224,200	-1,045,809	95.15%	95.55%
仁愛之家	48,665	48,590	-75	0.25%	0.27%
兒童福利服務中心	119,044	110,279	-8,765	0.62%	0.61%
無障礙之家	164,220	136,936	-27,284	0.86%	0.76%
長青綜合服務中心	310,075	274,613	-35,462	1.62%	1.52%
家庭暴力及性侵害防治中心	287,150	232,792	-54,358	1.50%	1.29%

資料來源:高雄市政府社會局。

備註:1. 預決算差額=決算數-預算數。2. 預算占比=各歲出預算÷歲出預算總計×100。3. 決算占比=各歲出決算÷歲出決算總計×100。

圖4 111年高雄市政府社會局主管  
歲出預決算概況—按機關別分



資料來源:高雄市政府社會局。

備註:以上不含動支統籌科目(公務人員退休及退撫金、各項補助及慰問金、災害準備金等支出)。